

Poolstar

POOLEX

Konfigurační a ovládací manuál pro integrovanou WiFi

aplikace **Smartlife**

Jetline Selection Fi
Silverline Fi
Silverline



www.poolstar.fr

Wi-Fi

1. Stažení a instalace aplikace Smart Life

O aplikaci Smart Life

Bude za potřebí, aby jste vytvořili on-line účet Smart Life pro dálkové ovládání vašeho tepelného čerpadla. Aplikace Smart Life vám umožní ovládat odkudkoliv vaše domácí zařízení. Můžete přidat a ovládat několik zařízení najednou.

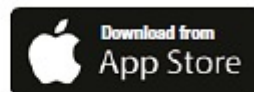
- Také kompatibilní s Amazon Echo a Google home (v závislosti na zemi)
- Svá zařízení můžete také sdílet s ostatními účty Smart Life.
- Obdržíte upozornění ovládání v reálném čase.
- Vytvoření schémat pomocí několika zařízení, v závislosti na údajích o počasí poskytnuté aplikací (je požadováno zapnutí geolokace).

Pro více informací přejděte na sekci Pomoc (Help) v aplikaci Smart Life.

Smart life aplikace a její služby jsou poskytovány společností Hangzhou Tuya Technology. Firma Poolstar – vlastník a distributor značky Poolex nenese zodpovědnost za ovládání a funkčnost aplikace Smart Life. Poolstar není viditelný na vašem účtu Smart Life.

iOS:

Aplikaci Smart Life vyhledejte v App Store a stáhněte ji na vaše zařízení:



Vyžaduje iOS 9.0 nebo pozdější. Kompatibilní s iPhone, iPad a dotykovým iPod.

Android:

Aplikaci Smart Life vyhledejte na Google Play a stáhněte ji na vaše zařízení:



Vyžaduje verzi OS Android 4.1 nebo pozdější

Wi-Fi

2. Nastavení aplikace

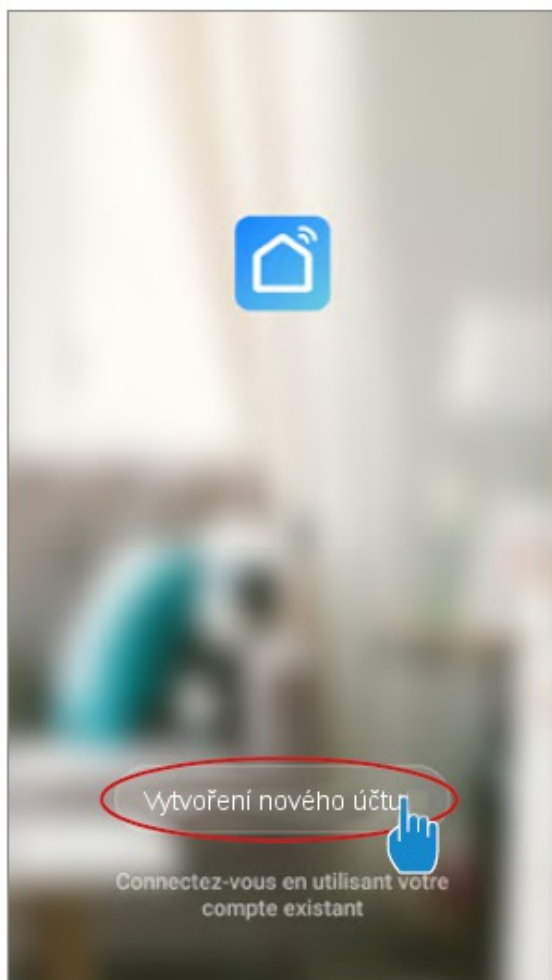


UPOZORNĚNÍ: Před tím, než začnete se ujistěte, že jste stáhli aplikaci Smart Life, jste připojeni k vaší lokální Wifi síti, a že je vaše ohřevné čerpadlo připojeno k síti a funguje.

Bude potřeba, aby jste si vytvořili vlastní účet k aplikaci Smart Life pro vzdálené ovládání vašeho tepelného čerpadla. Pokud již účet máte, přihlašte se k němu prosím a přejděte rovnou na krok č.3.

KROK 1: Klikněte na vytvořit nový účet (Create anew account) a vyberte možnost registrace přes E-mail nebo telefon, následně vám bude zaslán potvrzovací kód.

Vložte vaši e-mail adresu nebo telefonní číslo a klikněte na „Zaslání potvrzovacího kódu“ - Send verification code.

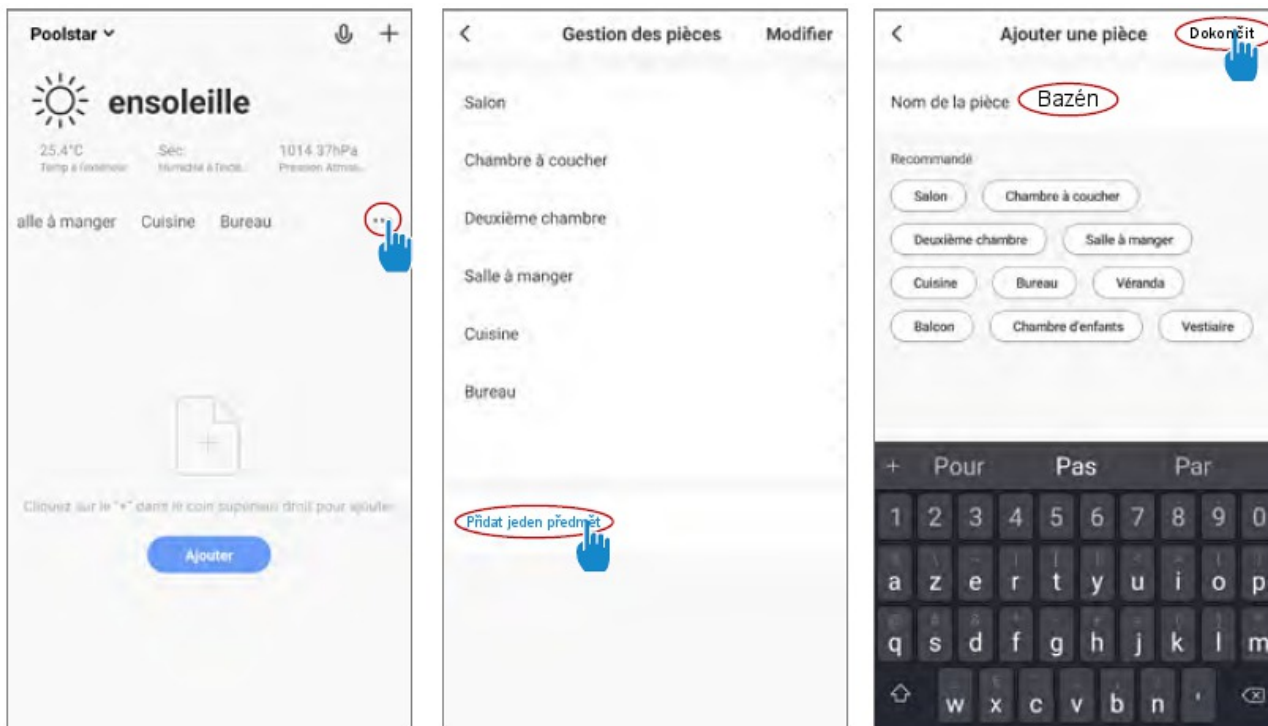


KROK 2: Vložte ověřovací kód, který jste obdrželi e-mailem nebo do vašeho telefonu pro potvrzení vašeho účtu.

Gratulujeme Vám! Nyní jste členem komunity Smart Life.

Wi-Fi

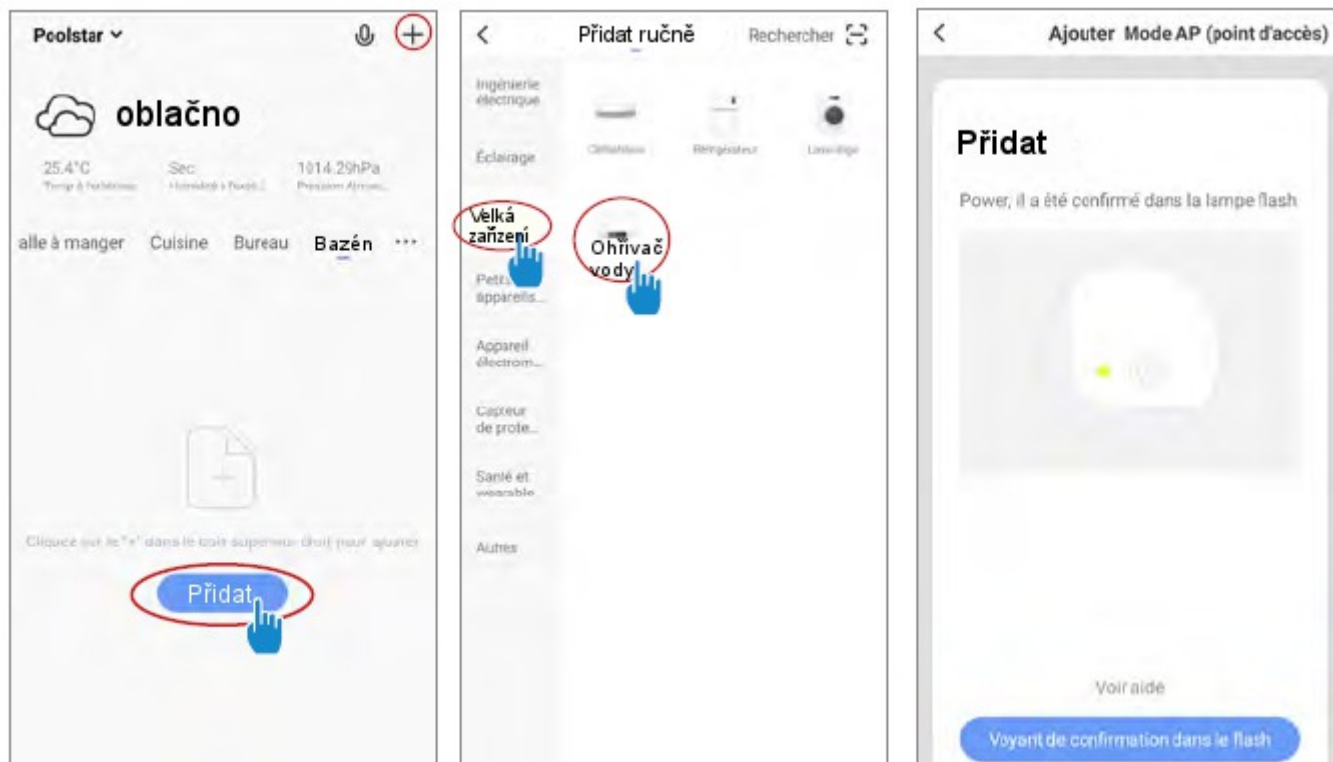
KROK 3 (doporučeno): Přidejte předmět kliknutím na <<...>> a poté na << Přidat předmět. << Vložte jeho název (např. <<Bazén>> a poté klikněte na dokončit.



KROK 4: Nyní přidejte zařízení k vašemu <<Bazénu>>

Klikněte na <<Přidat>> nebo na <<+>> a poté na <<Velká zařízení>> a následně na <<Ohřívač vody>>

V tomto bodě ponechejte svůj Smartphone na obrazovce s <<Přidat>> a přejděte na párovací krok pro vaše ovládací zařízení.



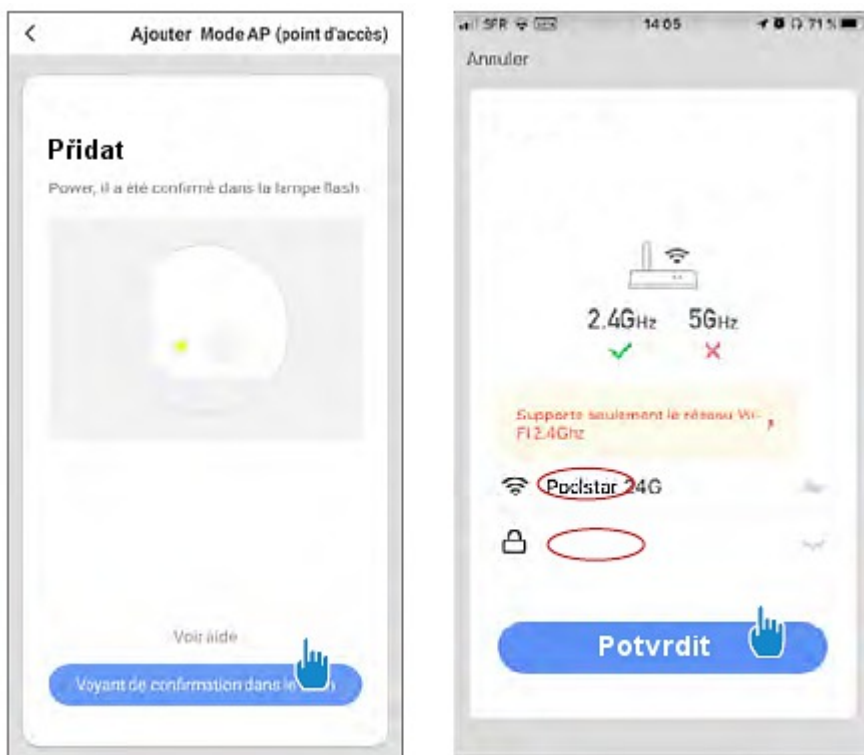
Wi-Fi



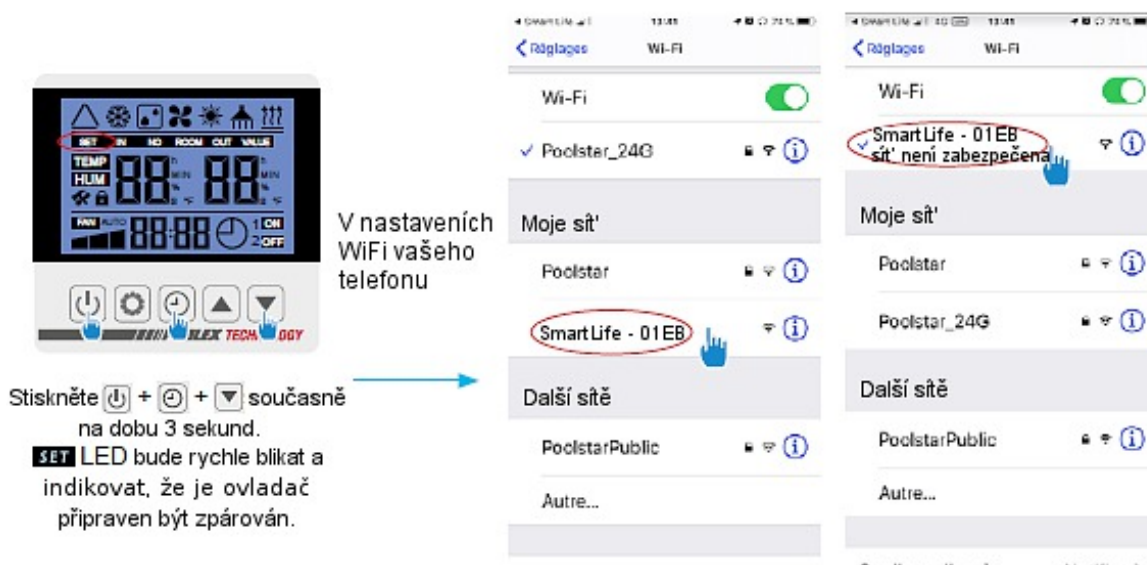
UPOZORNĚNÍ: Aplikace Smart Life podporuje **pouze Wifi sítě o výkonu 2,4GHz.**

Pokud vaše Vaše Wifi síť používá frekvenci 5GHz, připojte se do rozhraní vaší domácí Wifi pro vytvoření druhé Wifi sítě o výkonu 2,4GHz (dostupné pro většinu směrovačů, Wifi přístupových bodů a modemů).

KROK 5: Nyní aktivujte párování. Vyberte Wifi síť pro použití, vložte heslo a potvrďte.



KROK 6: Aktivujte režim párování na vašem ohřevném čerpadle podle následujícího postupu: Procedura závisí na vašem modelu ovladače.

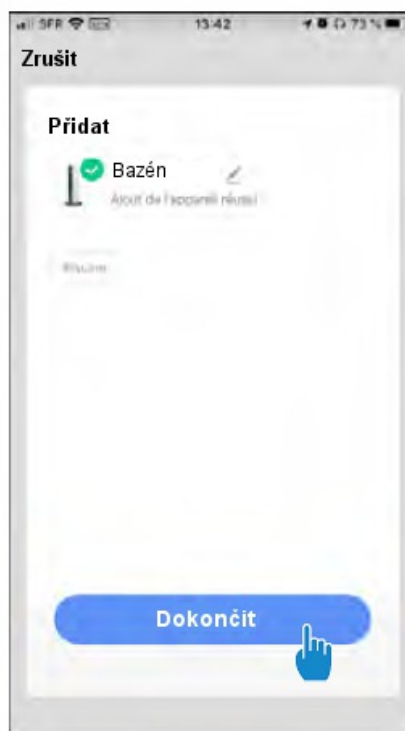


Wi-Fi

KROK 7: Vrat'te se do aplikace SmartLife, stahování bude dokončeno.

Pokud bylo párování úspěšné, můžete přejmenovat vaše tepelné čerpadlo a kliknout na <<Dokončeno>>

Gratulujeme! Nyní můžete ovládat tepelné čerpadlo ze svého smartphonu.



3. Ovládání

Rozhraní

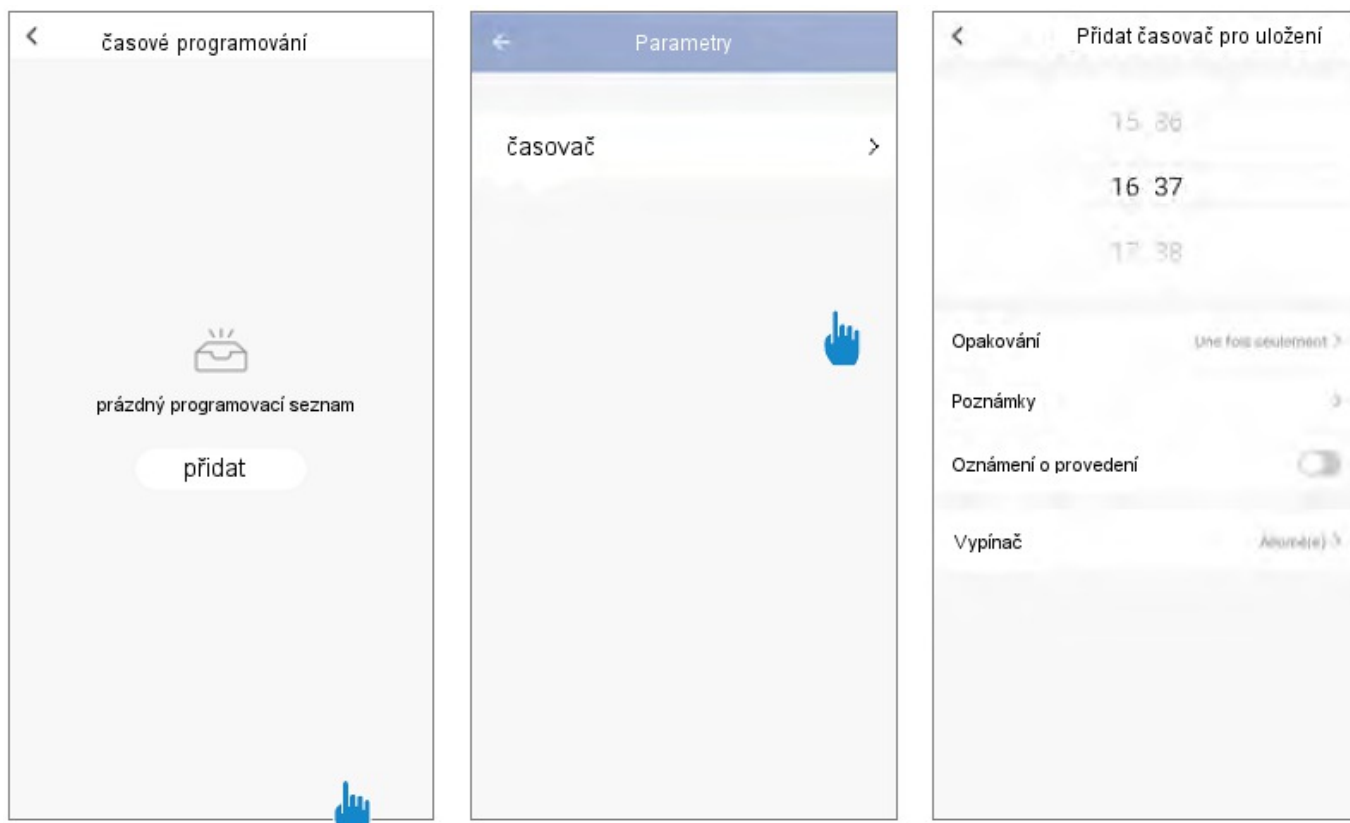
- ① Aktuální teplota vody v bazénu.
- ② Přednastavená teplota.
- ③ Aktuální režim ovládání.
- ④ Zap/Vyp tepelného čerpadla
- ⑤ Změna teploty.
- ⑥ Změna režimu ovládání.
- ⑦ Nastavení rozsahu ovládání.



Wi-Fi

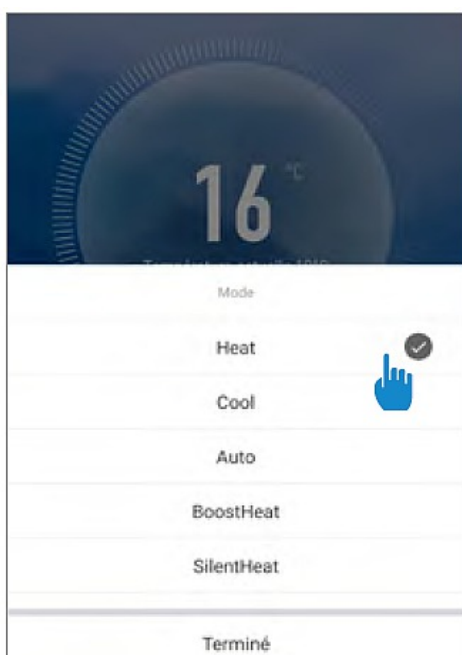
Konfigurace nastavení ovládacího režimu pro tepelné čerpadlo.

KROK 1: Vytvořte plán, vyberte čas, den (dny) v týdnu (týdnech) a akci (zapnutí nebo vypnutí) a uložte.



KROK 2: Chcete-li odstranit časový úsek, stiskněte a podržte tlačítko.

Výběr ovládacích režimů.



Dostupné režimy:

Heat /Ohřev/: Invertor ohřevu

Coll /Chlazení/: Invertor ochlazování

Auto: Invertor ohřevu a ochlazování

BoostHeat: Podpora ohřevu

SilentHeat: Ekologický tichý ohřev

BoostCool: Podpora chlazení

SilentCool: Ekologické chlazení

LIKVIDACE



- Tento produkt obsahuje recyklovatelné materiály a nesmí být proto likvidován s běžným komunálním odpadem.
- Na způsob likvidace se prosím informujte ve sběrných místech ve vašem okolí nebo u vašeho autorizovaného prodejce.

ZÁRUČNÍ PODMÍNKY

M Spa[®] produkty jsou navrhovány tak, aby byly pro uživatele jednoduše ovladatelné. Kontrolní tým pečlivě prověřuje kvalitu každého produktu. HANSCRAFT[®] vám na tyto produkty poskytuje záruku, která je nepřenosná (platí pouze pro prvního majitele). Záruční lhůta je zahájena datem nákupu a délkou trvání stanovují všeobecné smluvní podmínky firmy HANSCRAFT[®].

M Spa poskytuje záruku tohoto výrobku na poškození materiálu a řemeslné zpracování na stanovenou dobu:

Dvanácti (12) měsíců – Elektrické části (Ovládací skříňka)

Šest (6) měsíců – Těleso vířivé vany

Závada nahlášená po uplynutí záruční doby bude zamítnuta. Na škody způsobené nedodržováním pokynů uvedených v tomto manuálu se záruka nevztahuje.

Opravené či vyměněné součástky zakoupené spotřebitelem od **HANSCRAFT[®]** po záruční době budou mít 90denní záruku, kterou je potřeba doložit platnou účtenkou. Každá vadná část bude opravena či vyměněna dle rozhodnutí reklamčního technika.

Spotřebitelé jsou zodpovědní za přepravu při vrácení poškozených částí do autorizovaného servisního centra nebo servisního centra **HANSCRAFT[®]**. Všechny náklady na práci spojené s demontáží nebo reinstalací jednotlivých částí mohou být předmětem servisních poplatků, účtovaných dle platného ceníku **HANSCRAFT[®]**.

Záruka se týká prvního kupujícího daného produktu a končí převodem vlastnických práv.

Záruční povinnost **HANSCRAFT[®]** je omezena na výměnu nebo opravu poškozených částí produktu.

Veškeré opravy, které jsou provedeny v rámci záruky, musí být prostřednictvím akreditovaného distributora či prodejce autorizovány společností **HANSCRAFT[®]**, přičemž poškozené části musí být vráceny distributorovi nebo prodejci.

Všichni autorizovaní prodejci jsou zodpovědní za servisní práce vykonané na vašem produktu. Společnost **HANSCRAFT[®]** nebude zodpovědná za výsledky nebo náklady práce od neautorizovaných prodejců.

Všechny reklamace musí být zaslány autorizovanému prodejci **HANSCRAFT[®]**. Požadavek na reklamaci musí obsahovat mj. jméno zákazníka, jeho kontaktní údaje, model produktu a sériové číslo, datum nákupu a popis závady. Bez těchto informací nelze záruku uplatnit.

Omezení záruky

Záruka se nevztahuje na škodu způsobenou:

- přepravou produktu spotřebitelem
- nesprávným použitím či neobvyklým/špatným zacházením s produktem
- opravou neprovedenou autorizovaným servisním technikem společnosti **HANSCRAFT[®]**
- provozem vířivky s teplotou vody mimo rozsah 0 - 42°C

- ucpaným, špinavým nebo zvápenatělým filtrem
- nesprávnou péčí o produkt (včetně použití nesprávné bazénové chemie pro vířivé vany)
- přefouknutím vířivky
- přeplněním vířivky vodou nad rysku určující maximální výšku hladiny
- nedostatečným obsahem vody ve vířivce, kdy je hladina vody pod spodní ryskou určující minimální výšku hladiny
- nesprávným zazimováním
- vystavením vířivky nebo jejích částí extrémním teplotám či přímému slunečnímu záření
- nerespektováním doporučení v této uživatelské příručce

Záruka se nevztahuje na vadu estetického charakteru, která však nebrání základní funkci vířivky.

Na poškození čerpadla, elektroinstalace a dalších komponent vlivem nesprávné péče, zacházení s bazénovou chemií, neopatrné manipulace, apod. se rovněž záruka nevztahuje.

Vyňaty z celkové záruky jsou také tyto volitelné doplňky, které mají svou vlastní záruční dobu:

- Komfort set (opěrka hlavy, držáky na nápoje)
- Kartušový filtr
- Termopodložka
- Anatomické sedátko
- Testovací proužky
- Ochranný kryt
- Mrazicí box
- Vodní rohožka
- Led světlo
- Designové schůdky

Jakákoliv spotřebitelem provedena úprava vířivky znamená ztrátu poskytované záruky. Spotřebitel nesmí upravovat tvar nebo vzhled jak vany vířivky, tak jejich jednotlivých součástí. Nesmí provádět změny v elektrické instalaci, přidávat další vyhřívací systém nebo používat bazénovou chemii, která není určena pro nafukovací vířivky.

HANSCRAFT[®] neposkytuje žádnou jinou záruku kromě té, která je výše zmíněná.

Žádný prodejce, distributor, servisní firma nebo jiný zúčastněný není autorizován ke změně, modifikaci nebo rozšíření podmínek této záruky.

Společnost HANSCRAFT[®] není odpovědná za nepřímé či následné škody plynoucí z provozu nebo vzniklých závad. Týká se to především ekonomické ztráty, škody způsobené vodou, nákladů na demontáž nebo opětovnou instalaci a ostatních následných škod.

Pro záruční servis kontaktujte autorizovaného prodejce nebo servisní centrum společnosti HANSCRAFT[®].

HANSCRAFT, s.r.o.

E-mail: info@hanscraft.com

Tel.: **+420 774 055 672**